

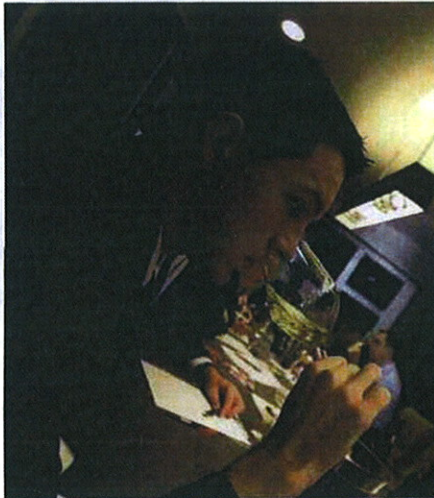
CHASSAGNE-MONTRACHET

18,30/20

Domaine Michel Niellon Les Chaumées 1er cru « Clos de la Truffière » 2008

Nez présent, marqué, accompagné d'une très jolie robe. Une certaine vivacité en bouche, amplitude, rondeur et gras. Bonne tenue, vivace avec cependant un déséquilibre entre plaisir du nez et le grain en bouche. Un très bel effet rétro pour un vin plutôt sérien.

A Chassagne-Montrachet - Tél. : +33 03 80 21 30 95



18/20

Domaine Lacroix 1er cru « Les Caillerets » 2008

Bien équilibré, offrant une bouche ronde et grosse. Attaque franche et vive qui tapise bien la bouche. Un côté boisé bien assimilé mais une sensation de bois jeune (résidu). Presque trop bien fait. Typique mais manque de personnalité.

A Chassagne-Montrachet - Tél. : +33 03 80 21 95 48
domaine.lacroix@laposte.net

17,5/20

Domaine Jean Chartron 1er cru « Cailleret » 2008

Jolis reflets. Bel équilibre et plutôt boisé. Tout ce qu'on attend de la région, ce côté végétal, bois fin. Belle acidité en bouche. Le nez annonce une bouche dense, fraîche et durable, un réel plaisir à boire. Il y a du corps et de l'élégance.

A Puligny-Montrachet - Tél. : +33 03 80 21 99 19 - info@jeanchartron.com

15,20/20

Domaine Lacroix 1er cru « Les Macherelles » 2008

Robe à reflets verts, brillante qui propose un nez modeste. Présence forte en bouche, plein, ample et corsé. A Chassagne-Montrachet

Tél. : +33 03 80 21 95 48 - domaine.lacroix@laposte.net

POUILLY-FUISSE**Nos coups de cœur**

19/20

Château-Fuissé Tête de Cru 2008

Côté floral mais un peu trop fermé, légèrement anisé en bouche. On remarque tout d'abord des reflets verdâtres sur cette robe or liquide. Un léger parfum de fruits secs puis un corps riche et enveloppé.

A Fuissé - Tél. : +33 0385356144 - www.chateau-fuisse.fr

18/20

Domaine du Château de PIERRECLOS 2008

Une jolie robe jaune claire, limpide, avec une belle brillance teintée de quelques reflets verts. Le nez est complexe, généreux, boisé et végétal avec des notes de fleurs d'acacia et des parfums grillés et fumés. En bouche, l'attaque est friande et confirme un bel équilibre. Ce vin est rond, soyeux, plaisant, élégant, avec une finale tout en souplesse. A Pierredos - Tél. : +33 03 85 35 73 73 - www.chateaudepierredos.com

17,9/20

Vignerons des Terres Secrètes « Terra Incognito » 2008

Tout en fraîcheur, une belle minéralité, une pointe d'ananas. Côté floral intéressant typé fleurs blanches. Rond, gras, faisant preuve d'une belle fraîcheur et d'une légère amertume en fin de bouche.

A Prissé - Tél. : +33 03 85 37 88 06 - contact@terres-secretes.fr

17,5/20

Domaine CORSIN « Vieilles Vignes » 2008

Jolie robe claire et citronnée avec des nuances vertes et or et une belle brillance. Ce vin dévoile au nez des notes anisées, d'agrumes « des années chaudes », d'amande de noisette et un léger boisé. La bouche est toute en finesse, lisse, avec une structure harmonieuse, soyeuse, subtile et une belle longueur sur la fraîcheur. En final, des notes de pêche et d'agrumes confirment cette impression de fraîcheur.

A Davayé - Tél. : +33 (0)3 85 35 83 69

www.domaine-corsin.com

17,2/20

Domaine du Château de PIERRECLOS 2008

Une jolie robe jaune claire, limpide, avec une belle une belle brillance teintée de quelques reflets verts. Le nez est complexe, généreux, boisé et végétal avec des notes de fleur d'acacia et des parfums grillés et fumés. En bouche, l'attaque est friande et confirme un bel équilibre. Ce vin est rond, soyeux, plaisant, élégant, avec une finale tout en souplesse. A Pierredos - Tél. : +33 (0)3 85 35 73 73

www.chateaudepierredos.com



15,4/20

Domaine Sophie Cinier 2008

Un beau produit que ce vin qui a bénéficié d'un élevage de moins d'un an et qui offre une robe intense aux reflets or et au disque brillant. Le nez apporte une belle fraîcheur sur l'agrumes et le fruits à chair blanche avec des notes toastées et légèrement zestées que l'on retrouve en bouche avec une belle longueur et un équilibre bien maîtrisé. La cuvée « Vars Cris » 2008 offre une belle limpidité aux reflets or et au nez généreux sur les fruits du verger qui en bouche évoluent sur le fruit sec et le beurre poimade avec une finale toute en finesse.

A FUISSE Tél. : +33 (0)3 85 35 66 41 / 06 08 31

S6 79 E-mail: sophie.cinier@orange.fr

15,4/20

Domaine Dominique CORNIN « Les Chevières » 2008

Jolie couleur paille claire et nuance de vert. Un nez intense et mûr avec des notes de pêche surmontées par le fumé toasté du bois et le miel. La mise en bouche est souple, suave et soyeuse.

A Chaintré - Tél. : +33 (0)3 85 37 43 58

www.cornin.net

13,8/20

Domaine Nadine FERRAND « Lise-Marie » 2007

elle robe or soutenue pour un bon visuel tout en nuances. Nez intense et riche avec des notes de miel, pêche jaune, assez juteux et fleurit, il est franchement agréable et profond. La bouche se montre ample, suave, généreuse, charmante avec des touches de vanille, d'épices, de noisettes.

A Soltré-Pouilly - Tél. 33 (0)6 09 05 19 74

13,7/20

BRET BROTHERS et LA SOUFRANDIERE « La Roche » 2008

Légèrement doré avec de fines larmes, ce vin présente une belle brillance et des reflets argent. Son nez puissant et présente un caractère grillé assez prononcé et une belle fraîcheur. En bouche, on note une bonne persistance des arômes marqués par le raisin bien mûr et le zeste de citron et d'orange amère.

A Vinzelles - Tél. : +33 (0)3 85 35 67 72

www.bretbrothers.com

13,5/20

Cave de Chaintré

Deux cuvées ont retenues notre attention avec la Cuvée Contritus « vieille vigne » 2007 à la robe or clair offrant des notes minérales et de fruits mûres, le tout complété par une bouche ample et d'un bel équilibre. La cuvée Verchères 2006 est une pure merveille, de part sa robe or pâle aux reflets brillants et aux arômes qu'il en ressort sur le fruit à noyau et ses notes beurrées. D'autre part la bouche à l'attaque florale, sur un bel équilibre et une belle longueur.

A CHAINTRÉ Tél. : +33 (0)3 85 35 61 61 E-mail:

cavedechaintre@wanadoo.fr

MACON

16/20

Vignerons des Terres Secrètes Mully-Lamartin 2009

Belle robe intense au nez de fruits confiturés et toastés. La bouche est nette et équilibrée offrant sur la finale une, belle acidité.

A Prissé - Tél. : +33 33 03 85 37 88 06

contact@terres-secretes.fr

15,75/20

Domaine des Grandes Bruyères 2008

Elle se présente drapée d'or et de bronze. Le bouquet est une explosion d'arômes aux saveurs miellées sans oublier l'abricot sec et le pain d'épice. Tout aussi élégant, le palais s'appuie sur une liqueur bien équilibrée par une présence acidulée vivifiante. Épices, salinité et minéralité sont au rendez-vous.

A Igé - Tél. : +33 03 85 33 49 74

Route de Chablis 89800 Fontenay Pres Chablis

Tel 0386189447 Fax 0386189692

